

## SETTANTOTTO

F

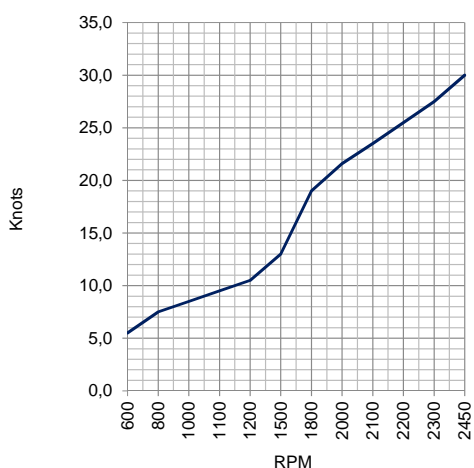
### DATI TECNICI

LUNGHEZZA FUORI TUTTO	mt. 25,15	82 ft 6 in	
LUNGHEZZA SCAFO	mt. 23,26	76 ft 3 in	
LUNGHEZZA AL GALLEGGIAMENTO	mt. 19,63	64 ft 5 in	
LARGHEZZA MAX.	mt. 5,76	18 ft 10 in	
DISLOCAMENTO A VUOTO	Kg. 57.000	Lb. 125.663	
PORTATA PERSONE MAX	18 -2250 Kg.	18-4960 lb	
POSTI LETTO	8+3	8+3	
CAPACITA' SERBATOIO CARBURANTE	lt. 5920	UK gal 1302	US gal 1536
CAPACITA' SERBATOIO ACQUA	lt. 1250	UK gal 270	US gal 330

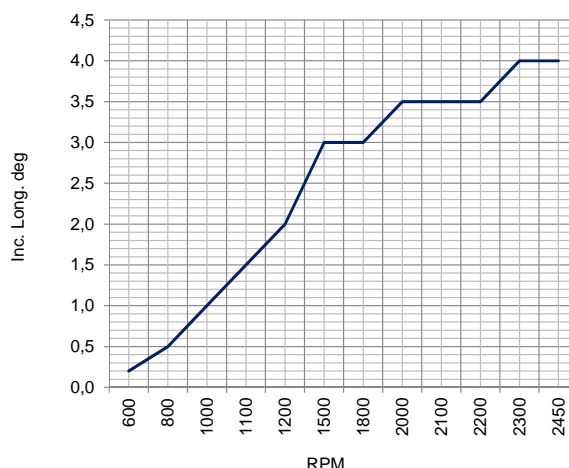
### CONDIZIONI DI PROVA

<b>LUOGO</b> : Marine Test Center S.Giorgio di Nogaro(UD)
<b>MOTORE</b> : V Penta IPS 3XD13/1350(3X1000HP)(3X735KW)
<b>POTENZA</b> : 3 x 1000 HP ( 3 x735Kw)
<b>R.RIDUZIONE</b> : 1.88 : 1
<b>ELICA</b> : Q3
<b>PERSONE</b> : 5
<b>CARBURANTE</b> : 3000 Lt. - 660 UK gal - 793 US gal
<b>ACQUA</b> : 600Lt. - 132 UK gal - 159 US gal

### VELOCITA'



### ASSETTO



### VELOCITA' CONSUMO AUTONOMIA

motore [giri/min]	Velocità nodi	Consumo* [l/mn]	Consumo* [l/h]	autonomia [mn]	autonomia [ore]	RUMOROSITA'		
						plancia [db]	POZZETTO [db]	
600	5,5	3,2	18	1850	336			
800	7,5	4,3	32	1379	184			
1000	8,5	7,3	62	816	96			
1100	9,5	8,6	82	690	73			
1200	10,5	11,4	120	518	49			
1500	13,0	14,6	190	405	31			
1800	19,0	15,6	296	380	20			
2000	21,6	17,4	376	340	16			
2100	23,5	17,8	418	333	14			
2200	25,5	17,6	450	335	13			
2300	27,5	19,6	540	301	11,0			
2450	29/30	19,4	583	305	10			
<b>Velocità di crociera bassa</b>			21	<b>Nodi</b>	<b>Consumo alla velocità di crociera bassa</b>			350 LT/H *
<b>Velocità di crociera alta</b>			24	<b>Nodi</b>	<b>Consumo alla velocità di crociera alta</b>			420LT/H
<b>Velocità massima</b>			29/30	<b>Nodi</b>	<b>autonomia alla velocità di crociera bassa</b>			355mm
<b>consumo totale</b>					<b>autonomia alla velocità di crociera alta</b>			338mm

### ASSETTO

motore sx [giri/min]	Incl. Gall. [Deg]
600	0,2
800	0,5
1000	1
1100	1,5
1200	2,0
1500	3
1800	3
2000	3,5
2100	3,5
2200	3,5
2300	4
2450	4

<b>carena</b>	Aldo Cranchi
<b>progetto</b>	Centro Studi Ricerche Cranchi-Cristian Grande
<b>categoria di progettazione</b>	CAT.A

01/20

Nonostante l'impegno di fornire informazioni sempre più accurate, i dati riferiti alle prestazioni, che la Cantiera Nautico Cranchi divulga in buona fede, sono da considerarsi puramente indicativi. Essi non impegnano né vincolano in alcuna misura la Cantiera nautico Cranchi. Si tratta di dati, effettivamente rilevati nel nostro centro prove sull'Adriatico, riferiti all'imbarcazione nuova, senza antivegetativa, con carico leggero, in condizioni ambientali ottimali e devono servire solo come guida. Fattori quali sporco sulla carena, qualità dell'antivegetativa e del carburante, stato dei flap, danni alle eliche, problemi ai motori, temperatura dell'acqua, dell'aria e del carburante, condizioni atmosferiche avverse (mare, vento), condizioni di carico particolari (carburante, acqua, equipaggiamento extra) e numero di passeggeri imbarcati possono influenzare negativamente le prestazioni dell'imbarcazione. Per queste e altre ragioni, i dati relativi alle prestazioni non possono implicare la garanzia e la responsabilità della Cantiera Nautico Cranchi.

## SETTANTOTTO

F

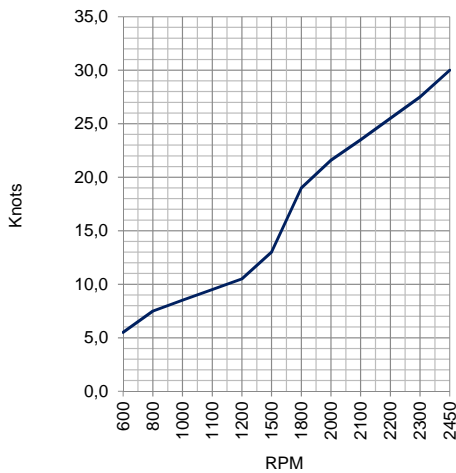
### TECHNICAL DATA

LENGHT OVERALL	mt. 25,15	82 ft 6 in	
HULL LENGHT	mt.23,26	76 ft 3in	
WATERLINE LENGHT	mt. 19,63	64 ft 5in	
BEAM	mt.5,76	18 ft 10 in	
DRY DESPLACEMENT	Kg.57.000	lb.125.663	
PEOPLE CAPACITY	18 -2250 Kg.	18-4960 lb	
N° OF BERTHS	8+3	8+3	
FUEL CAPACITY	lt.5920	UK gal 1302	US gal 1536
WATER CAPACITY	lt.1250	UK gal 270	US gal 330

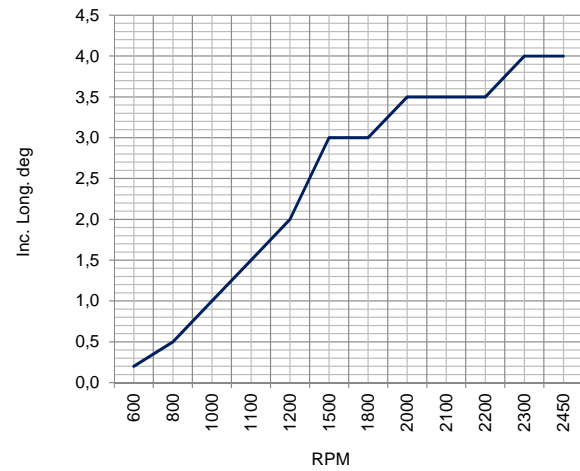
### TEST CONDITION

<b>PLACE</b> : Marine Test Center S.Giorgio di Nogaro(UD)
<b>ENGINE</b> : V Penta IPS 3XD13/1350(3X1000HP)(3X735KW)
<b>POWER</b> : 3 x 1000 HP ( 3 x735Kw
<b>REDUCTION RATIO</b> : 1.88 : 1
<b>PROPELLER</b> : Q3
<b>PEOPLE</b> : 5
<b>FUEL</b> : 3000 Lt. - 660 UK gal - 793 US gal
<b>WATER</b> : 600Lt. - 132 UK gal - 159 US gal

### SPEED



### TRIM



### SPEED - CONSUMPTION - AUTONOMY

engine [rpm]	speed [knots]	Consum* [l/mn]	Consum* [l/h]	autonomy [mn]	autonomy [hours]	NOISE LEVEL	
						helm station [db]	cabin [db]
600	5,5	3,2	18	1850	336		
800	7,5	4,3	32	1379	184		
1000	8,5	7,3	62	816	96		
1100	9,5	8,6	82	690	73		
1200	10,5	11,4	120	518	49		
1500	13,0	14,6	190	405	31		
1800	19,0	15,6	296	380	20		
2000	21,6	17,4	376	340	16		
2100	23,5	17,8	418	333	14		
2200	25,5	17,6	450	335	13		
2300	27,5	19,6	540	301	11,0		
2450	29/30	19,4	583	305	10		
<b>low cruise speed</b>		21	<b>Knots</b>			<b>consumption to low cruise speed</b>	
<b>high cruise speed</b>		24	<b>Knots</b>			<b>consumption to high cruise speed</b>	
<b>top speed</b>		29/30	<b>Knots</b>			<b>autonomy to low cruise speed</b>	
		* total consumption				<b>autonomy to hig cruise speed</b>	

### TRIM

engine [rpm]	long slant [Deg]
600	0,2
800	0,5
1000	1
1100	1,5
1200	2,0
1500	3
1800	3
2000	3,5
2100	3,5
2200	3,5
2300	4
2450	4

<b>hull</b>	Aldo Cranchi
<b>project</b>	Centro Studi Ricerche Cranchi- Cristian Grande
<b>design category</b>	CAT. A

01/20

Although our zeal to give more accurate information, the data referred to performance, which Cantiere Nautico Cranchi gives in good faith are purely indicative. It is information, really verified, referred to a new boat, without anti-fouling, with a light charge and in good weather conditions, and is given as a guide only. Factor such as dirt on the hull, quality of the anti-fouling and fuel, trim tabs condition, damaged propellers, tuning of the engines, temperature of the water, air and fuel, bad weather conditions (sea and wind), particular loading conditions (fuel, water, extra equipment) and number of people, can all affect adversely the boat performance.

For these and other reasons, the information referred to performance can not imply the guarantee and responsibility of Cantiere Nautico Cranchi.